

maten erfassen, durchsuchbare Textdokumente erzeugen oder bandbreitenschonende Farboptionen aktivieren. Zudem unterstützt das Gerät Bildverbesserungsroutinen wie das Löschen leerer Seiten, die Formaterkennung, die automatische Ausrichtung sowie das Scannen von A3-Dokumenten. Auch die Wartung des Scanners soll einfach sein: Einzugsrolle und Separationslippe sind leicht zugänglich und ohne Aufwand austauschbar. Bei Fehlermeldungen führt der sogenannte Error Recovery Guide den Nutzer direkt zu einem installierten elektronischen Handbuch, das multimediale Hilfe leistet. „Zum Glück haben wir uns damit aber noch nicht beschäftigen müssen, denn alles lief bisher reibungslos“, freut sich Felderhoff. Der Schreinermeister möchte heute auf seinen Scanner nicht mehr verzichten: „Wir benötigen weniger Zeit für Aktenablage, Suche und Steuerangelegenheiten und sparen Geld, indem wir mehr elektronisch verschicken können. Das Gerät ist so praktisch, daß ich noch einen zweiten am Arbeitsplatz gebrauchen könnte.“ Zudem hat der Scanner einen weiteren Vorteil: Die schwindenden Papierberge machen Platz für mehr Holz, das sich zu „echten“ Holzprodukten verarbeiten läßt, und damit für das eigentliche Geschäft der Firma. So kann die Schreinerei auch in Zukunft für alle Wünsche ihrer Kunden schnell eine Lösung finden.

Die Funktionen des fi-6110 auf einen Blick:

- 20 Blatt pro Minute im Simplex-Modus, 40 Seiten im Duplex-Modus

- kompaktes Design, leiser Betrieb

- erfaßt Dokumente im Format DIN A8 bis DIN A4, mit beiliegender Dokumententasche sogar bis zu A3

- Automatische Speicherung in TIFF, JPG-, PDF und PDF/A -Format

- Hochgeschwindigkeits-USB 2.0-Schnittstelle

- einfache, intuitive Handhabung mit leistungsfähiger Erfassungslösung ScandAll Pro

Duden bietet mit dem „Korrektor V7.0“ eine Zusatzsoftware für den PC an, die den Anwender beim Nachschlagen von Wörtern und dem Erstellen/Korrigieren von Texten unterstützt ...

von Andreas Meurer

Ziel war es, herauszufinden welche Möglichkeiten die Software bietet und wie gut diese sind.

1. Allgemeine Angaben

Wir haben uns für die PLUS Version entschieden. Diese kostet als Einzelplatzlizenz in der DVD- oder Download Version jeweils 49,95 €. Eine Firmen-Lizenz ist auf

TEST: Duden Korrektor PLUS Version 7.0

Anfrage bei DUDEN erhältlich. Die PLUS Version bietet neben der Korrekturfunktion auch noch 4 Nachschlagewerke wie ein Synonym- oder Fremdwörterbuch und diverse Vorlagen für den privaten oder geschäftlichen Schriftverkehr. Die Software läßt sich ab Windows 2000 / Office 2000 & Works 9.0 einsetzen.

Alle Dateien & Wörterbücher werden auf die Festplatte kopiert.



Eigene Einstellungen einfach sichern & wiederherstellen.

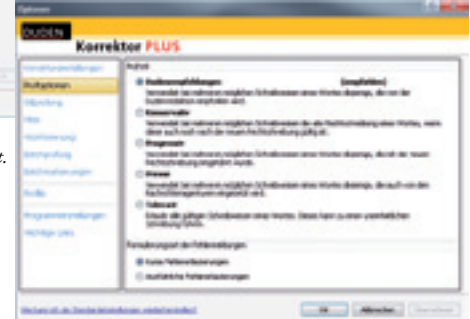
2. Programmspezifisches

INSTALLATION: Die Installation geht ohne Probleme vonstatten – und sogar auf die Eingabe einer kryptischen Seriennummer wird zum Wohl der Benutzer verzichtet. Die Vollinstallation belegt insgesamt ca. 800 MB Speicherplatz auf der Festplatte, wodurch etwas Geduld nötig ist, bis der Kopiervorgang abgeschlossen ist. Am Ende der Installation bekommt man die Möglichkeit, seine DUDEN Software zu registrieren, was jedoch nicht zwingend erforderlich ist.

STARTEN DER ANWENDUNGEN: Nach der Installation stehen die Software-Komponenten sowohl

über ein Icon in der Windows-Start-Leiste, als

auch in den Office Anwendungen als zusätzlicher Menüpunkt zur Verfügung. Trotz dieser großen Datenmenge starten sowohl Windows, als auch die einzelnen



Im Optionsfenster kann man aus diversen Prüfoptionen wählen.

Office-Anwendungen in der gewohnten Geschwindigkeit.

EINSTELLUNGEN: Die Grundeinstellungen sind bereits so gewählt, daß hier nicht zwingend ein Eingreifen erforderlich ist. Möchte man jedoch eigene Einstellungen vornehmen, wie zum Beispiel die

Anzeige

Software. Und mehr

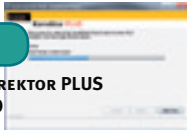
Werkzeuge für Ihre flexible Kundendienst-Organisation
Und dazu Service rundum ■ sykasoft. Den Preis Wert

sykasoft.

■ Syka-Soft GmbH & Co. KG | Gattingerstraße 11 | 97076 Würzburg | Tel. 0931-2 99 14-0 | Fax: 0931-2 99 14-30 | E-Mail: info@sykasoft.de | www.sykasoft.de



Test:

DUDEN KORREKTOR PLUS
VERSION 7.0

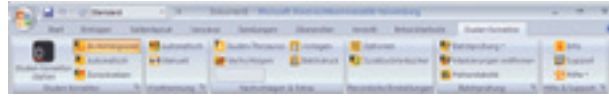
Auswahl ob nach alter oder neuer Rechtschreibung geprüft werden soll oder viele weitere Details, ist dies ebenfalls über einen entsprechenden Menüpunkt möglich. Eine besondere Funktion ist die Speicherung der getätigten Einstellungen als Datei. So kann man sie auf einfache Weise sichern oder auf einen anderen PC übertragen.

PRÜFUNGS-MODI: Insgesamt stehen – je nach Anwendung – drei verschiedene Prüfungs-Modi zur Verfügung:

Schnell-Prüfung: Rechtschreib-Prüfung, die im Hintergrund

3. Funktionen

KORREKTUR: Nachdem die Installation durchgeführt und die Einstellungen auf die Bedürfnisse angepaßt waren, wurden verschiedene Texte mit Hilfe der Duden Software auf Fehler geprüft. Das Ergebnis der



Die DUDEN Software integriert sich als Menü in die Office Anwendung.

Rechtschreibprüfung hat unsere Erwartungen voll erfüllt, jedoch zeigte die Software bei grammatikalischen Fehlern im Bereich des Satzbaus noch Schwächen.

NACHSCHLAGWERKE: Die vier mitgelieferten Nachschlagewerke sind: „Das Fremdwörterbuch“, „Das Synonymwörterbuch“, „Richtiges und gutes Deutsch“ und „Die deutsche

Rechtschreibung“. Über die Nachschlagewerke kann man schnell die Bedeutung oder richtige Schreibweise eines Wortes herausfinden.

VORLAGEN: Es gibt sowohl Vorlagen für den privaten, als auch den geschäftlichen Bereich. Von der 1-Minuten-Rede über Bestell-Formulare bis hin zu Bewerbungsschreiben.



Die Software ist auch für Laien leicht und ohne großen Einarbeitungsaufwand einzurichten und zu benutzen. Das Speichern der persönlichen Einstellungen ist sicherlich ein Pluspunkt. Die Funktionen wie "Nachschlagen" oder "Vorlagen" sind hilfreich und einfach zu bedienen, die

Korrekturfunktion im Bereich der Rechtschreibung sehr gut. Im Bereich Grammatik hat sich herausgestellt, daß die Software hier an ihre Grenzen stößt und das Korrekturlesen wichtiger Dokumente z. B. durch einen Kollegen nicht ersetzen kann.

Noch Fragen?

www.duden.de



MESSEN

Termine

(Auswahl)

18.10. - 20.10.

München, MAINTAIN -
industr. Instandh.

18.10. - 21.10.

Düsseldorf, A+A

18.10. - 22.10.

Friedrichshafen, Fakuma -
Kunststoffverarbeitung

22.10. - 30.10.

Hannover, bauen

25.10. - 27.10.

München, Materialica -
Prod. Engineering

26.10. - 29.10.

Köln, aquanale -
Sauna. Pool. Ambiente.

02.10. - 03.11.

Köln, Branchentag Holz
mit Kongreß

03.11. - 04.11.

Frankfurt/Main, VOICE + IP

08.11. - 10.11.

Stuttgart, VISION -
Bildverarbeitung

09.11. - 11.11.

Köln, DMS EXPO -
Dokumentenmanag. u.a.

10.11. - 13.11.

Bern (CH), TransportCH

13.11. - 13.11.

Saarbrücken, AMTEC -
Amateurfunk+Technik

(ohne Gewähr)

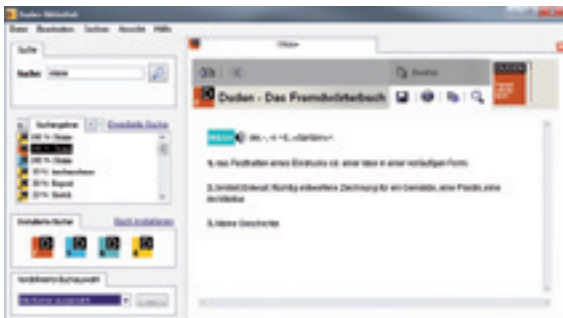
NEMETSCHKE BAUSOFTWARE PRÄSENTIERT BAUMANAGEMENTTAGE

Achim/Karlsruhe – Wie alle Industriezweige unterliegt auch das Bauwesen ständigen Veränderungen. Da ist es wichtig, fachlich immer auf dem neuesten Stand zu sein. Auf den erstmals stattfindenden Nemetschke-Baumanagementtagen stellen Bauexperten und Unternehmensberater aus ganz Deutschland aktuelle Trends der Bauindustrie sowie der Informationstechnologie vor und stehen für Diskussionen zur Verfügung. Die Veranstaltung findet zweimal statt – am 8. und 9. November in Karlsruhe (Am Sandfeld 17a, 76149 Karlsruhe) sowie am 16. und 17. November in Achim bei Bremen (Im Finigen 3, 28832 Achim).

Die Referenten sind Experten aus den Bereichen Baumarケティング (Prof. Dr. Sammy Ziouziou), IT-Strategie (Dipl.-Ing. Peter Rösch), Unternehmensplanung (Dipl.-Kfm. Stephan Sehlhoff, Dipl.-Ing. Ulrich Thüer), Nachtragsmanagement (Dipl.-Ing. Hans-Jürgen Johannink), betriebswirtschaftliche Führungssysteme (Prof. Dipl.-Kfm. Dr.-Ing. Franz Diemand, Dipl. Wirt.-Ing. Stevica Milentijevic), Zeitwirtschaft (Bernd Wolff, Michael Stausberg) und Cloud Computing (Dipl.-Phys. Klaus Rohe).

Die Teilnahme an einem Tag kostet pro Person 300,- zzgl MwSt. Wer an beiden Tagen einer Veranstaltung teilnehmen möchte, zahlt 500,- zzgl. MwSt.

Den Ablaufplan, die genauen Vortragsinhalte, weitere Informationen und die Möglichkeit zur Anmeldung gibt es unter: www.bausoftware.de/info/bmtage



In 4 Wörterbücher kann man z.B. die Bedeutung von Fremdwörtern nachschlagen.

durchgeführt wird und dezent auf Fehler aufmerksam macht, während man einen Text gerade bearbeitet. Diese steht in allen Office oder Works Anwendungen zur Verfügung.

Voll-Prüfung: Die Voll-Prüfung führt sowohl eine Rechtschreib-, als auch Grammatik- und Stil-Prüfung aus und kann jederzeit über das Menü gestartet werden. Diese Funktion steht jedoch nur in Word und Outlook zur Verfügung.

Batch-Prüfung: Hier können mehrere Word-Dokumente ausgewählt werden, die dann überprüft werden. Das Ergebnis wird in jeder Datei durch Hervorhebungen kenntlich gemacht. Die Anzeige einer Fehler-Statistik ist ebenfalls möglich.