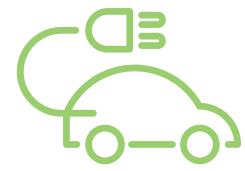


SONEPAR IN KOOPERATION MIT SOFTWAREANBIETER REEV:

# Ganzheitliche Lösung für Ladepunktverwaltung und Lastmanagement



Der Elektrogroßhändler Sonepar bringt mit dem Betreiber-Dashboard eine ganzheitliche Lösung auf den Markt, die nicht nur die Verwaltung von Ladeinfrastruktur optimiert, sondern auch ein integriertes Lastmanagement beinhaltet, das Energieflüsse intelligent steuert, Lastspitzen vermeidet und erneuerbare Energien effizient nutzt. Basis des Dashboards ist die Softwarelösung von reev ...

Mit dem gemeinsamen Produkt bietet Sonepar seinen Kunden aus dem Elektrohandwerk nun ein Komplettpaket: Wallboxen und Ladesäulen, dazu die Verwaltungssoftware, die sie ihren Endkunden als Betreiberlösung zur Verfügung stellen können. Die Verwaltung von Ladestationen stellt viele Betreiber vor Herausforderungen: Unübersichtliches Management, komplizierte Abrechnungsprozesse und fehlende Echtzeit-Überwachung erschweren den reibungslosen Betrieb. Hier setzt das neue Betreiber-Dashboard an: Die cloudbasierte Softwarelösung bietet eine zentrale Plattform zur Echtzeit-Überwachung und Verwaltung aller Ladestationen sowie des Lastmanagements. Betreiber können per Webbrowser ihre Ladestationen effizient verwalten, Abrechnungen automatisieren und das Lastmanagement optimieren, um Lastspitzen zu reduzieren und die Energieeffizienz zu steigern. Die Software ist herstellerunabhängig kompatibel mit zahlreichen Ladestationen und ermöglicht eine einfache Integration neuer Geräte. Für die browserbasierte Plattform ist keine zusätzliche Hardware oder Speicherplatz nötig.

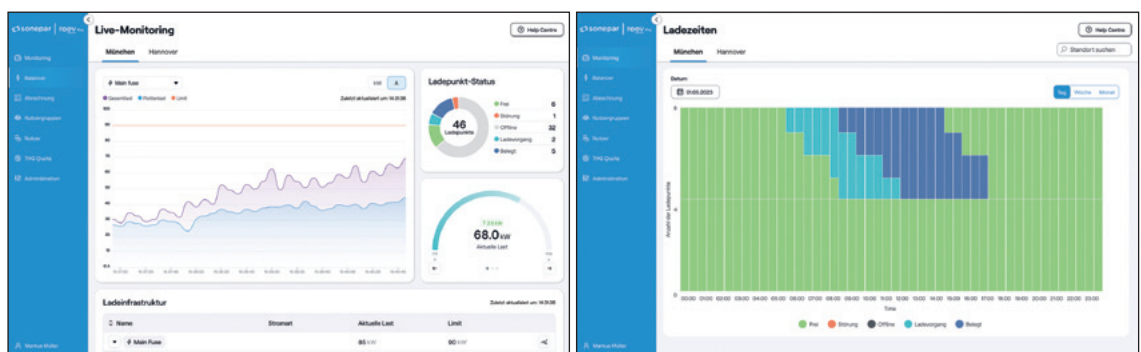
an: Die cloudbasierte Softwarelösung bietet eine zentrale Plattform zur Echtzeit-Überwachung und Verwaltung aller Ladestationen sowie des Lastmanagements. Betreiber können per Webbrowser ihre Ladestationen effizient verwalten, Abrechnungen automatisieren und das Lastmanagement optimieren, um Lastspitzen zu reduzieren und die Energieeffizienz zu steigern. Die Software ist herstellerunabhängig kompatibel mit zahlreichen Ladestationen und ermöglicht eine einfache Integration neuer Geräte. Für die browserbasierte Plattform ist keine zusätzliche Hardware oder Speicherplatz nötig.

Neben der browserbasierten Plattform beinhaltet die Lösung auch eine App für Fahrer. Die skalierbare Plattform ist für alle gewerblichen Anbieter von Ladestationen für

Elektroautos geeignet, unabhängig von ihrer Größe: von Unternehmen mit eigenen oder fremden Elektrofahrzeugen über Immobilienverwaltungen, Betreiber von Firmengebäuden und Bürokomplexen, Parkhaus- oder Parkplatzbetreiber bis hin zu öffentlichen Einrichtungen. Die Plattform bietet zudem einige exklusive Zusatzfunktionen, darunter die Eingabe des Kilometerstands beim Laden oder die Nutzung von Auftragsnummern beim Ladevorgang ohne Registrierung des Fahrzeuges.

Wettbewerbsvorteil und festigt ihre Position im wachsenden Markt der Elektromobilität.“ Und Christian Krawczyk, Leiter Produktentwicklung bei reev ergänzt: „Die Zukunft der Elektromobilität liegt in ganzheitlichen, intelligent vernetzten Lösungen ... So schaffen wir gemeinsam Mehrwert, der weit über die reine Verwaltung von Ladeinfrastruktur hinausgeht“.

Sonepar-Kunden und deren Endkunden profitieren von einer effizienten, zeitsparenden



„Mit unserem neuen Service gehen wir konsequent den Weg weiter, das Elektrohandwerk mit ganzheitlichen Lösungen zu unterstützen und es wettbewerbsfähig zu machen“, betont Thomas Hogrefe, strategischer Sortimentsmanager Nachhaltige Energiesysteme bei Sonepar in Deutschland. „Dabei denken wir stets voraus – auch an die Bedürfnisse der Endkunden unserer Kunden, die mit der neuen Software arbeiten werden. Die Kombination aus hochwertiger Ladeinfrastruktur und einer intuitiven Software verschafft unseren Kunden aus dem Elektrohandwerk einen entscheidenden

Lösung – das Aufsetzen ist innerhalb von fünf Minuten möglich. Der Kundensupport für die Software erfolgt im ersten Schritt direkt durch Sonepar. Für weiterführende technische Fragen steht zusätzlich das Support-Team von reev zur Verfügung. Die neue Softwarelösung ist seit März 2025 exklusiv über Sonepar erhältlich. <img alt="envelope icon" data-bbox="725 850 735 860"/>

*Noch Fragen?*

<https://www.sonepar.de/c/services-loesungen/planung-organisation/e-mobility/betreiber-dashboard>