

TEST LEXWARE BUCHHALTUNG 2022:

# Fleißig wie die Handwerker

Handwerker verdienen ihr Geld nicht im Büro, deshalb sollte die Buchhaltung einfach und effizient funktionieren. Lexware buchhaltung 2022 erfüllt beide Kriterien – auch weil die Software konsequent auf Digitalisierung setzt ... | VON BJÖRN LORENZ

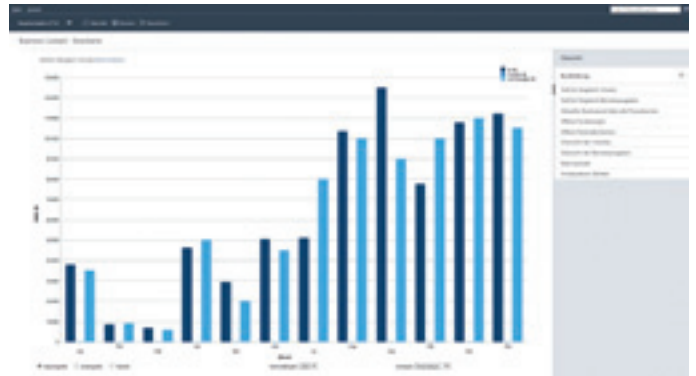


Die Lexware buchhaltung 2022 ist für Kleinbetriebe mit nur einem Arbeitsplatz in der Buchhaltung gedacht, lässt sich aber bei wachsendem Bedarf auf größere Programmversionen migrieren, ohne daß dabei Daten verlorengehen. Sie gehört zudem zu den wenigen Buchhaltungen der Einstiegsklasse, die neben der vereinfachten Gewinnermittlung auch die doppelte Buchführung beherrschen. Auch bei der Belegaufbewahrung haben Nutzer die Wahl zwischen traditionellem Papierordner oder digitalem Posteingang. Letzterer spart Schrankmeter und verbessert die Recherchebedingungen. Dabei werden die Belege zunächst als PDF eingescannt oder fotografiert und anschließend in den Posteingangskorb importiert. Da es keine mobile App zur Buchhaltung gibt, sind hierfür jedoch mehrere Schritte erforderlich. Anschließend kann man die digitalisierten Belege schrittweise verarbeiten und gemeinsam mit dem Buchungssatz rechtssicher speichern. Das ist wichtig, da sonst Streß mit dem Finanzamt droht.

**Einfach zu benutzen:** Die Buchungsmaske ist professionell gestaltet, allerdings können sich Einsteiger schnell einarbeiten. Ein Grund hierfür sind die vielen gut platzierten Arbeitshilfen. Hierzu gehören etwa Automatik- und Splitbuchungen, Buchungsvorlagen oder der schnelle Zugriff auf den Kontenstamm. So genügen etwa wenige Anschläge, um auf den hinterlegten Kontenrahmen zuzugreifen oder vorbelegte Buchungstexte auszuwählen. Gebucht wird wahlweise auf den Buchungstapel oder live. Wer weitere Programme von Lexware einsetzt, etwa aus Bereichen wie Lohnabrechnung oder Auftragsbearbeitung, kann die dort erarbeiteten Buchungsdaten in den Stapel importieren, überprüfen und in einem Zug in die Buchhaltung übernehmen. Unter dem Strich ist das absolut ausreichend, um wiederkehrende Vorgänge zu automatisieren und den Arbeitsaufwand zu begrenzen.

**Verkappter Erbsenzähler:** Zu den Stärken von Lexware buchhaltung 2022 zählt das überdurchschnittlich gut ausgestattete Berichtswesen. Neben den klassischen druckorientierten Berichten liefert ein interaktives Business Cockpit wichtige Kennzahlen, etwa zu Außenständen oder dem aktuellen Umsatz. Wer beim Buchen Kostenstellen angibt, kann den Unternehmenserfolg zudem differenziert auswerten. Hinzu kommen buchhalterische Standards wie betriebswirtschaftliche Auswertung, Einnahmen-/Überschuß- oder Gewinn- und Verlustrechnung. Für Verhandlungen mit Kreditgebern ist darüber hinaus die Bankenmappe nützlich. Damit nicht genug, besteht die Option, Budgets auf Kontenebene zu definieren und diese später mit den aufgelaufenen Ist-Kosten zu vergleichen.

**Auch auf Nebenschauplätzen top:** Mit Kassenbuch und Online-Banking ist zudem der gesamte Zahlungsverkehr abgedeckt, sodaß ein in sich geschlossenes System entsteht. Das ist vor allem mit Blick auf Banktransaktionen interessant, die sich mit wenigen Klicks mit den Buchungen abgleichen lassen. Lexware buchhaltung 2022 stellt zudem Schnittstellen für den Datenaustausch mit Steuerberater und



Lexware buchhaltung 2022 informiert mit grafischen Dashboards über die aktuelle Geschäftslage. (Bilder: Lexware)

Finanzbehörden sowie für die Veröffentlichung von Bilanzen im Bundesanzeiger bereit. Die diesjährigen Neuerungen bringen Anpassungen bei Berichten und Anbindungen mit, so etwa bei E-Bilanz und DATEV-Schnittstelle. Abgesehen davon wurde der Eigenverbrauchsrechner um Elektrofahrzeuge erweitert.

## FAZIT

Lexware buchhaltung 2022 besitzt ein sehr gutes Preis-/Leistungsverhältnis und gehört damit zu den derzeit besten Lösungen für kleine und mittelständische Betriebe. Die einfache Benutzerführung, die gelungene Anwenderunterstützung und die mitgelieferten Programmhilfen sorgen dafür, daß auch Einsteiger mit wenig Erfahrung die Software sicher einsetzen. Wegweisend sind der digitale Posteingang und die digitale Archivierung der Buchungsbelege. Die sorgfältige Integration in das vorhandene Systemumfeld und vielen Anbindungen zeugen von Praxisnähe. <<